



ΕΝΟΤΗΤΑ 3:

ΕΥΑΙΣΘΗΤΟΠΟΙΗΣΗ ΓΙΑ ΔΑΣΙΚΕΣ ΚΑΤΑΣΤΡΟΦΕΣ ΚΑΙ ΕΠΙΒΙΩΣΗ ΣΤΗΝ ΑΓΡΙΑ ΦΥΣΗ

**ΕΚΠΑΙΔΕΥΤΙΚΗ ΕΝΟΤΗΤΑ 14: Καταρρίπτοντας
Μύθους και Παραπληροφόρηση σχετικά με
τις Δασικές Καταστροφές**

Συγγραφέας: [Von Hope / VETREADY Project Partnership]

Αριθμός έργου: 2024-1-ES01-KA220-VET-000257287



**Co-funded by
the European Union**

Χρηματοδοτείται από την Ευρωπαϊκή Ένωση. Οι απόψεις και οι γνώμες που εκφράζονται είναι, ωστόσο, μόνο του/των συγγραφέα/ων και δεν αντικατοπτρίζουν απαραίτητα εκείνες της Ευρωπαϊκής Ένωσης ή της Servicio Español para la Internacionalización de la Educación (SEPIE). Ούτε η Ευρωπαϊκή Ένωση ούτε η χορηγούσα αρχή φέρουν ευθύνη γι' αυτές.



Στόχος της Εκπαιδευτικής Ενότητας

Γενικός στόχος: Να δοθεί η δυνατότητα στους μαθητές να αναγνωρίζουν, να αμφισβητούν και να διορθώνουν μύθους και παραπληροφόρηση σχετικά με τις δασικές καταστροφές, ενθαρρύνοντας την κριτική σκέψη και την υπεύθυνη επικοινωνία σε καταστάσεις κρίσης.

Διάρκεια της εκπαιδευτικής ενότητας: 2,6 ακαδημαϊκές ώρες

Μέθοδος αξιολόγησης: Κουίζ πολλαπλής επιλογής μετά την ολοκλήρωση της εκπαιδευτικής ενότητας

Ομάδες-στόχοι: Εκπαιδευόμενοι ΕΕΚ, εκπαιδευόμενοι Συνεχιζόμενης Επαγγελματικής Κατάρτισης και Εκπαίδευσης, εκπαιδευόμενοι της διασποράς, εκπαιδευτές ΕΕΚ και Συνεχιζόμενης Επαγγελματικής Κατάρτισης και Εκπαίδευσης και Εκπαίδευσης

Αναγνώριση για τους μαθητές:

Πιστοποιητικό Ολοκλήρωσης (πρόγραμμα μη τυπικής κατάρτισης)

Αναγνώριση για Εκπαιδευτικούς:

Πιστοποιητικό Ανάπτυξης Επαγγελματικής Ικανότητας

Στοχευμένη εγκάρσια δεξιότητα ESCO στην κατηγορία T3.2: Υιοθέτηση προληπτικής προσέγγισης

Μαθησιακά Αποτελέσματα της Εκπαιδευτικής Ενότητας

Γνώση

1. Κατανοήστε τις βασικές αιτίες και τις επιπτώσεις των δασικών καταστροφών.
2. Αναγνωρίστε κοινούς μύθους και παραπληροφόρηση που διαδίδονται κατά τη διάρκεια δασικών καταστάσεων έκτακτης ανάγκης.
3. Εξηγήστε πώς οι ακριβείς πληροφορίες υποστηρίζουν την ασφάλεια της κοινότητας και την περιβαλλοντική ανθεκτικότητα.

Δεξιότητες

Προσδιορίστε μοτίβα παραπληροφόρησης και εφαρμόστε τεχνικές επαλήθευσης χρησιμοποιώντας αξιόπιστες πηγές.

Επικοινωνήστε με σαφή και τεκμηριωμένα μηνύματα κατά τη διάρκεια συμβάντων δασικών καταστροφών.

Συνεργαστείτε με συνομηλίκους και κοινότητες για την προώθηση ενημερωμένων και υπεύθυνων δράσεων.

Αυτές οι δεξιότητες σχετίζονται άμεσα με τις εγκάρσιες δεξιότητες

ESCO T3.2: Υιοθέτηση μιας προληπτικής προσέγγισης:

- αναλαμβάνω την ευθύνη
- λαμβάνω αποφάσεις
- δείχνω αποφασιστικότητα

Εισαγωγή: Τι είναι η κατάρριψη μύθων και παραπληροφόρησης σχετικά με τις δασικές καταστροφές

Οι δασικές καταστροφές, όπως οι πυρκαγιές, τα συμβάντα αποψίλωσης των δασών και η διάβρωση μετά από πυρκαγιές, συχνά περιβάλλονται από μύθους και παραπλανητικούς ισχυρισμούς.

Αυτή η ενότητα βοηθά τους μαθητές να κατανοήσουν πώς εξαπλώνεται η παραπληροφόρηση, γιατί είναι επιβλαβής και πώς οι ενημερωμένοι πολίτες μπορούν να βοηθήσουν στην πρόληψη του πανικού, της περιβαλλοντικής ζημίας και των μη ασφαλών αντιδράσεων.

Βασικές Έννοιες και Ορολογία

- **Δασική Καταστροφή:** Οποιοδήποτε καταστροφικό συμβάν που επηρεάζει τα δασικά οικοσυστήματα, όπως πυρκαγιές, καταιγίδες ή επιδημίες παρασίτων.
- **Παραπληροφόρηση:** Ψευδείς ή ανακριβείς πληροφορίες που κοινοποιούνται χωρίς πρόθεση εξαπάτησης.
- **Παραπληροφόρηση:** Ψευδείς πληροφορίες που δημιουργούνται σκόπιμα για να παραπλανήσουν ή να χειραγωγήσουν.
- **Ανθεκτικότητα:** Η ικανότητα των κοινοτήτων και των οικοσυστημάτων να ανακάμπτουν από καταστροφές.
- **Επικοινωνία Κινδύνου:** Η διαδικασία ανταλλαγής ακριβών, έγκαιρων πληροφοριών για τη μείωση της βλάβης σε καταστάσεις έκτακτης ανάγκης.
- **Κατάρριψη Μύθων:** Η πράξη του εντοπισμού και της διόρθωσης ψευδών πεποιθήσεων με επαληθευμένα στοιχεία.

Γιατί είναι σημαντική αυτή η εκπαιδευτική ενότητα

Οι δασικές καταστροφές επηρεάζουν τους πάντες, από τις αγροτικές κοινότητες έως τους κατοίκους των πόλεων που αναπνέουν καπνό.

Η παραπληροφόρηση μπορεί να προκαλέσει πανικό, δυσπιστία και επικίνδυνη συμπεριφορά.

Μαθαίνοντας να επαληθεύουν τις πληροφορίες, οι πολίτες ενδυναμώνονται ώστε να προστατεύουν τον εαυτό τους, τους άλλους και το περιβάλλον.

«Οι αξιόπιστες πληροφορίες σώζουν ζωές, οι φήμες μπορούν να τους κοστίσουν».

Φυσικές Καταστροφές στην Κατάρριψη Μύθων και Παραπληροφόρησης σχετικά με τις Δασικές Καταστροφές στο Πλαίσιο

Οι δασικές καταστροφές συνδέονται στενά με άλλες φυσικές καταστροφές, όπως ξηρασίες, καύσωνες και καταιγίδες.

Αυτά τα αλληλένδετα γεγονότα ενισχύουν τους κινδύνους και συχνά οδηγούν σε αλληλεπικαλυπτόμενη παραπληροφόρηση, καθιστώντας την κριτική σκέψη απαραίτητη στην ετοιμότητα και την αντιμετώπιση καταστροφών.

Πυρκαγιές

Γιατί έχει σημασία αυτός ο τύπος καταστροφής

- Οι πυρκαγιές είναι από τις πιο συχνές και καταστροφικές δασικές καταστροφές σε όλη την Ευρώπη. Μπορούν να ξεκινήσουν φυσικά από κεραυνούς ή υπερβολική ζέστη ή από ανθρώπινη αμέλεια, όπως αφύλακτες φωτιές, πεταμένα τσιγάρα ή παράνομη καύση.
- Ωστόσο, η παραπληροφόρηση κατά τη διάρκεια πυρκαγιών εξαπλώνεται ταχύτερα από τις ίδιες τις φλόγες: οι φήμες στα μέσα κοινωνικής δικτύωσης για «σκόπιμες πυρκαγιές», «κυβερνητικές συγκαλύψεις» ή «χημικά πυροσβεστικά μέσα» μπορούν να δημιουργήσουν σύγχυση, φόβο και δυσπιστία μεταξύ των πολιτών.
- Όταν ξεσπούν πυρκαγιές, τα εμπόδια στην επικοινωνία μπορούν να δυσχεράνουν την πρόσβαση σε ακριβείς πληροφορίες. Οι αντικρουόμενες οδηγίες εκκένωσης ή οι ανεπίσημοι διαδικτυακοί «χάρτες πυρκαγιάς» ενδέχεται να παραπλανήσουν το κοινό.
- Ψεύτικες εικόνες και παραποιημένα βίντεο κυκλοφορούν επίσης ευρέως, συχνά κοινοποιούμενα με καλές προθέσεις, αλλά οδηγώντας σε χάος ή σε επικίνδυνες αποφάσεις.
- Κατά τη διάρκεια των πυρκαγιών στη Μεσόγειο το 2023, κυκλοφόρησαν στα μέσα κοινωνικής δικτύωσης ψεύτικες δορυφορικές εικόνες και λανθασμένοι χάρτες ανέμου, προκαλώντας περιττές εκκενώσεις και κακή κατανομή πόρων.
 - Στην επικοινωνία σε καταστάσεις κρίσης, **η ακρίβεια σώζει ζωές**—η επαλήθευση των πληροφοριών πριν από την κοινοποίηση μπορεί να μειώσει τη σύγχυση και να υποστηρίξει τους επαγγελματίες ανταποκριτές.

Πυρκαγιές

Μύθοι και παραπληροφόρηση

- **Μύθος:** «Οι περισσότερες πυρκαγιές προκαλούνται από εμπρηστές».
Γεγονός: Η πλειονότητα των περιπτώσεων οφείλεται σε τυχαία ανθρώπινη δραστηριότητα ή σε συνθήκες θερμότητας και ξηρασίας που οφείλονται στο κλίμα (Δεδομένα Πολιτικής Προστασίας της ΕΕ).
- **Μύθος:** «Όλα τα καμένα δάση καταστρέφονται ολοσχερώς και δεν μπορούν να ανακάμψουν».
Γεγονός: Πολλά δασικά οικοσυστήματα είναι φυσικά ανθεκτικά· η σωστή διαχείριση μπορεί να επιταχύνει την ανάκαμψη.

Η κατανόηση των πραγματικών αιτιών και των επιπτώσεων των πυρκαγιών βοηθά στην πρόληψη του πανικού και προωθεί την ενημερωμένη και συντονισμένη αντίδραση.

Πλημμύρες και διάβρωση μετά από πυρκαγιά

Όταν το νερό διαδέχεται τη φωτιά

- **Γιατί έχει σημασία αυτός ο τύπος καταστροφής**
- Μετά από μεγάλες δασικές πυρκαγιές, το έδαφος χάνει την ικανότητά του να απορροφά το νερό της βροχής, οδηγώντας σε ξαφνικές πλημμύρες, κατολισθήσεις και σοβαρή διάβρωση. Αυτές οι δευτερογενείς καταστροφές συχνά πλήττουν κοινότητες που ήδη αναρρώνουν από ζημιές από πυρκαγιές.
- Δυστυχώς, οι λανθασμένες συμβουλές αποκατάστασης —όπως η «άμεση αναφύτευση δέντρων» ή η «απομάκρυνση όλων των συντριμμιών για την αποκατάσταση του εδάφους»— μπορούν να κάνουν περισσότερο κακό παρά καλό.

Πλημμύρες και διάβρωση μετά από πυρκαγιά

Μύθοι και παραπληροφόρηση

- **Μύθος:** «Οι έντονες βροχές μετά από πυρκαγιές κάνουν πάντα καλό στο δάσος».

Γεγονός: Οι έντονες βροχοπτώσεις μπορούν να ξεπλύνουν το πλούσιο σε θρεπτικά συστατικά έδαφος, καθυστερώντας την ανάκαμψη.

- **Μύθος:** «Μόνο οι τοπικές αρχές μπορούν να αποτρέψουν τις πλημμύρες».

Γεγονός: Οι δράσεις σε επίπεδο κοινότητας, όπως η διατήρηση της βλάστησης και η αποφυγή κατασκευών σε πλαγιές, είναι απαραίτητες για την ανθεκτικότητα.

Η κατανόηση της υδρολογίας μετά την πυρκαγιά βοηθά τις κοινότητες να ανοικοδομηθούν με ασφάλεια και βιωσιμότητα, καθοδηγούμενη από την επιστήμη και όχι από γρήγορες λύσεις ή ισχυρισμούς στα μέσα κοινωνικής δικτύωσης.

Καταιγίδες και ζημιές από ανέμους

Όταν τα δάση αντιμετωπίζουν ακραία καιρικά φαινόμενα

Γιατί έχει σημασία αυτός ο τύπος καταστροφής

- Σφοδρές καταιγίδες, τυφώνες ή κεραυνοί μπορούν να προκαλέσουν μαζική καταστροφή των δασών μέσα σε λίγες ώρες. Συχνά ακολουθούν πτώσεις δέντρων, ζημιές σε υποδομές και βλάβες στα καλώδια ηλεκτροδότησης.

Η παραπληροφόρηση μετά από καταιγίδες —όπως «κόψτε αμέσως όλα τα πεσμένα δέντρα» ή «το δάσος δεν θα ανακάμψει ποτέ»— μπορεί να παραπλανήσει τις δράσεις αποκατάστασης.

Καταιγίδες και ζημιές από ανέμους

Μύθοι και παραπληροφόρηση

- **Μύθος:** «Οι κεραυνοί είναι σπάνιοι».

Γεγονός: Οι κεραυνοί ευθύνονται για έως και 10-15% των δασικών πυρκαγιών στην Ευρώπη, ειδικά σε ορεινές περιοχές.

- **Μύθος:** «Όλα τα κατεστραμμένα δέντρα πρέπει να απομακρύνονται γρήγορα».

Γεγονός: Η παραμονή ορισμένων πεσμένων κορμών ενισχύει τη φυσική αναγέννηση και τη βιοποικιλότητα.

Οι ακριβείς πληροφορίες σχετικά με την ανάκαμψη από καταιγίδες ενθαρρύνουν την οικολογική αποκατάσταση και την ανθεκτικότητα της κοινότητας, μειώνοντας τη ζημιά που προκαλείται από συναισθηματικές ή ανενημέρωτες αντιδράσεις.

Παύση και αναστοχασμός

Ορμώντας προς τις Φλόγες!!!

- Μια τεράστια δασική πυρκαγιά έχει ξεσπάσει κοντά σε κατοικημένη περιοχή. Καθώς οι εικόνες και τα βίντεο εξαπλώνονται ραγδαία στα μέσα κοινωνικής δικτύωσης, ισχυροί λογαριασμοί και σελίδες κοινότητας δημοσιεύουν επείγοντα μηνύματα όπως:
 - «Όλοι πρέπει να βοηθήσουν! Φέρτε αμέσως τρόφιμα, νερό και προμήθειες στην πυρόπληκτη ζώνη!»
 - Μέσα σε λίγες ώρες, εκατοντάδες πολίτες γεμίζουν τα αυτοκίνητά τους με δωρεές και σπεύδουν προς την πληγείσα περιοχή.
- Οι δρόμοι γίνονται συμφορημένοι, εμποδίζοντας τα πυροσβεστικά οχήματα, τις ομάδες έκτακτης ανάγκης και τις συνοδείες εκκένωσης.
- Οι αποθήκες ξεχειλίζουν από άχρηστα είδη, ενώ οι πυροσβέστες περιμένουν καθυστερημένες παραδόσεις εξοπλισμού.
- Οι καλές προθέσεις των πολιτών μετατρέπονται σε υλικοτεχνικό χάος. Οι διαδρομές έκτακτης ανάγκης είναι γεμάτες με ιδιωτικά οχήματα. Οι διπλές και περιττές προμήθειες δημιουργούν σύγχυση και σπατάλη.

**Τι θα κάνατε αν βλέπατε τέτοιες αναρτήσεις στο feed σας;
Πώς μπορείτε να επαληθεύσετε εάν οι επίσημες αρχές ζητούν δημόσια βοήθεια ή πρόσβαση σε οδικό δίκτυο;**

Παύση και αναστοχασμός

Βοηθώντας με τον σωστό τρόπο!!!

- Σε περίπτωση μεγάλης δασικής πυρκαγιάς, ακολουθείτε πάντα τα επίσημα κανάλια συντονισμού έκτακτης ανάγκης πριν ενεργήσετε.
 - Περιμένετε επαληθευμένα αιτήματα για βοήθεια ή εθελοντές από αρχές όπως η Πολιτική Προστασία, η Πυροσβεστική Υπηρεσία ή ο Ερυθρός Σταυρός.
 - Συνεισφέρετε μέσω οργανωμένων σημείων συλλογής ή ψηφιακών συστημάτων δωρεών αντί να ταξιδεύετε στην περιοχή της πυρκαγιάς.
 - Η κυκλοφοριακή συμφόρηση καθυστερεί τα οχήματα έκτακτης ανάγκης, θέτοντας σε κίνδυνο ζωές και περιουσίες.
 - Διπλότυπα και ακατάλληλα είδη βοήθειας (π.χ. ευπαθή τρόφιμα, τυχαίες δωρεές) κατακλύζουν τα κέντρα logistics.
 - Οι μη εκπαιδευμένοι εθελοντές ενδέχεται να θέσουν σε κίνδυνο τους εαυτούς τους ή άλλους σε επικίνδυνες συνθήκες.
 - Μηχανισμός Πολιτικής Προστασίας της ΕΕ: Οι πολίτες θα πρέπει να υποστηρίζουν την αντιμετώπιση καταστάσεων έκτακτης ανάγκης μόνο υπό συντονισμένη διαχείριση.
 - Εθνικές Υπηρεσίες Πυροσβεστικής και Διάσωσης: Ενθαρρύνετε την πειθαρχία στην πληροφόρηση — μοιραστείτε γεγονότα, όχι φόβους.
- Οι επαληθευμένες πληροφορίες εξοικονομούν χρόνο, ζωές και πόρους, εμπιστευτείτε τον συντονισμό έναντι της παρόρμησης.

Τεχνολογικές / Βιομηχανικές Καταστροφές στην Κατάρριψη Μύθων και Παραπληροφόρησης σχετικά με τις Δασικές Καταστροφές

Οι δασικές καταστροφές μπορούν να επιδεινωθούν από βιομηχανικά ατυχήματα, όπως διαρροές χημικών, εκρήξεις ή βλάβες στις ενεργειακές υποδομές.

Αυτές οι καταστάσεις συχνά προσελκύουν ψευδείς ισχυρισμούς που μπορούν να καθυστερήσουν τη συντονισμένη αντίδραση.

Βλάβες στις γραμμές ρεύματος

Γιατί συμβαίνει

Βλάβες στις γραμμές ηλεκτροδότησης μπορεί να προκληθούν λόγω ακραίων καιρικών φαινομένων (κεραυνοί, ανεμοθύελλες ή καύσωνες), κακής συντήρησης ή παλαιών υποδομών. Όταν τα ηλεκτρικά καλώδια αγγίζουν ξηρή βλάστηση, οι σπινθήρες μπορούν να προκαλέσουν πυρκαγιές μεγάλης κλίμακας στα δάση.

Βλάβες στις γραμμές ρεύματος

Μύθοι και παραπληροφόρηση

Μύθος: «Όλες οι δασικές πυρκαγιές που προκαλούνται από γραμμές μεταφοράς ηλεκτρικής ενέργειας είναι σκόπιμες ή αποτελούν μέρος επιχειρήσεων συγκάλυψης.»

Αλήθεια: Οι έρευνες δείχνουν ότι τα περισσότερα περιστατικά οφείλονται σε τεχνικά σφάλματα ή φυσικές συνθήκες και όχι σε σκόπιμες ενέργειες. Οι τακτικοί έλεγχοι και η απομάκρυνση της βλάστησης μειώνουν σημαντικά αυτούς τους κινδύνους.

Η κατανόηση των πραγματικών αιτιών βοηθά τις κοινότητες να επικεντρωθούν στην πρόληψη και την ασφάλεια των υποδομών αντί για την ενοχή και τις φήμες.

Βιομηχανικές εκρήξεις κοντά σε δασικές περιοχές Γιατί συμβαίνει

Οι βιομηχανικές εγκαταστάσεις κοντά σε δάση —όπως χημικά εργοστάσια, αποθήκες καυσίμων ή εργοστάσια— ενδέχεται να υποστούν εκρήξεις λόγω δυσλειτουργίας του εξοπλισμού, ανθρώπινου λάθους ή υψηλών θερμοκρασιών κατά τη διάρκεια καύσωνα.

Βιομηχανικές εκρήξεις κοντά σε δασικές περιοχές

Μύθοι και παραπληροφόρηση

Μύθος: «Οι αρχές κρύβουν την πραγματική κλίμακα των εκρήξεων για να προστατεύσουν τις εταιρείες».

Αλήθεια: Οι περισσότερες χώρες της ΕΕ υποχρεούνται νομικά να αναφέρουν όλα τα βιομηχανικά ατυχήματα βάσει της οδηγίας Seveso II, διασφαλίζοντας τη διαφάνεια και τις ενημερώσεις για τη δημόσια ασφάλεια.

Η ακριβής επικοινωνία μετά από μια βιομηχανική έκρηξη ενισχύει την εμπιστοσύνη του κοινού και υποστηρίζει τη συντονισμένη αντιμετώπιση έκτακτης ανάγκης.

Ατυχήματα Μεταφορών (Επικίνδυνα Υλικά)

Γιατί συμβαίνει

Η μεταφορά καυσίμων, φυτοφαρμάκων ή βιομηχανικών χημικών ουσιών οδικώς, σιδηροδρομικώς ή θαλάσσιως ενέχει εγγενείς κινδύνους. Τα ατυχήματα μπορεί να προκληθούν από ανθρώπινο λάθος, κακή συντήρηση ή ακραίες καιρικές συνθήκες που επηρεάζουν την ορατότητα και τον έλεγχο.

Ατυχήματα Μεταφορών (Επικίνδυνα Υλικά)

Μύθοι και παραπληροφόρηση

Μύθος: «Οι επικίνδυνες χημικές ουσίες από ατυχήματα εξατμίζονται γρήγορα και δεν αποτελούν διαρκή κίνδυνο».

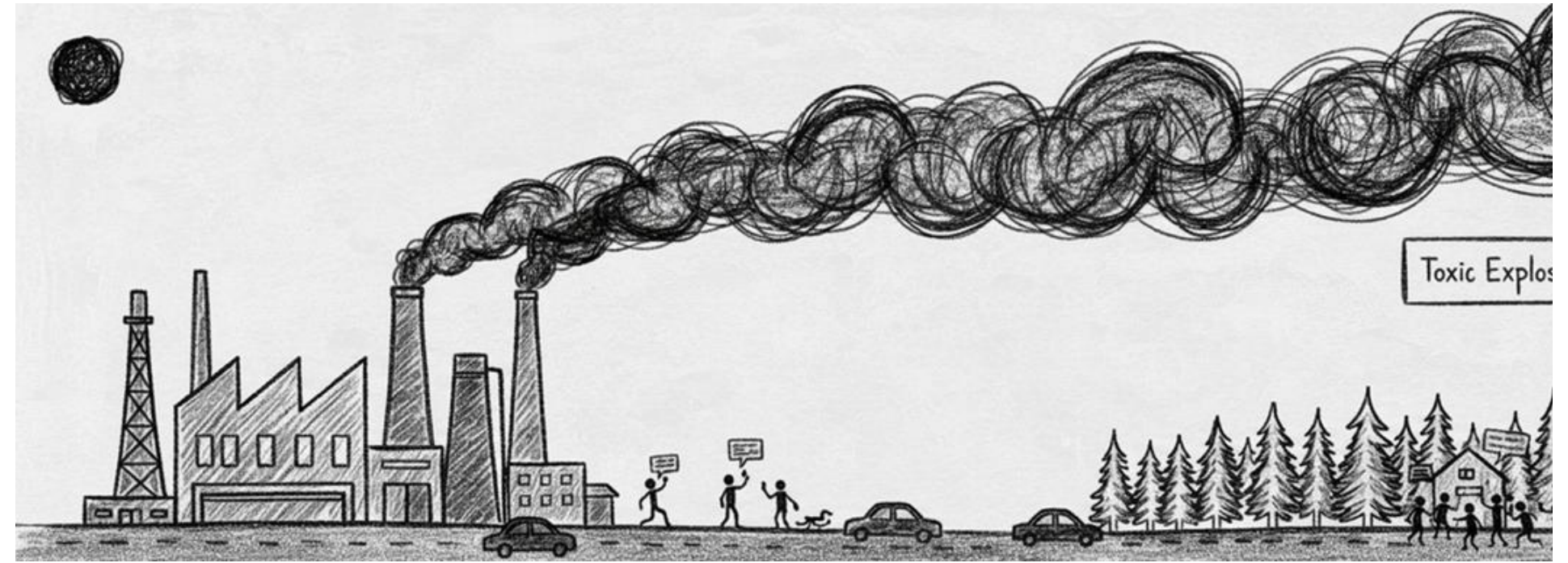
Αλήθεια: Πολλές ουσίες μπορούν να παραμείνουν στο έδαφος και το νερό, απειλώντας τα τοπικά οικοσυστήματα και τα αποθέματα πόσιμου νερού για χρόνια.

Η τήρηση των επίσημων οδηγιών και η αποφυγή μολυσμένων περιοχών μετά από ένα ατύχημα είναι ζωτικής σημασίας για τη μακροπρόθεσμη περιβαλλοντική και ανθρώπινη ασφάλεια.

Παύση και αναστοχασμός

Βιομηχανική παραπληροφόρηση!!!

Αργά το απόγευμα, πυκνός καπνός υψώνεται από μια βιομηχανική εγκατάσταση κοντά σε μια δασική περιοχή. Μέσα σε λίγα λεπτά, οι ντόπιοι αρχίζουν να δημοσιεύουν στα μέσα κοινωνικής δικτύωσης ότι κάποιος ισχυρίζεται ότι υπάρχει «τοξική έκρηξη», άλλοι λένε ότι «δεν είναι τίποτα σοβαρό». Η σύγχυση εξαπλώνεται γρήγορα. Οι γονείς σπεύδουν στα σχολεία, οι δρόμοι γεμίζουν κόσμο και οι κοντινές κοινότητες αρχίζουν να πανικοβάλλονται. Εν τω μεταξύ, οι αρχές εξακολουθούν να επαληθεύουν την πηγή και να εκδίδουν επίσημες ανακοινώσεις.



Σχήμα 1: Απεικόνιση βιομηχανικής παραπληροφόρησης
(Τεχνητή Νοημοσύνη που δημιουργείται από το gemini.google.com)

**Τι θα κάνατε πριν κοινοποιήσετε ή σχολιάσετε το περιστατικό στο διαδίκτυο;
Πώς μπορείτε να καταλάβετε ποιες πληροφορίες είναι αξιόπιστες σε μια ταχέως εξελισσόμενη κατάσταση όπως αυτή;**

Η βιομηχανική παραπληροφόρηση εξαπλώνεται ταχύτερα από τα γεγονότα. Η κριτική σκέψη και η επαλήθευση πηγών είναι οι καλύτεροι πρώτοι τρόποι αντίδρασης.

Παύση και αναστοχασμός

Παύση, Επαλήθευση, Κοινοποίηση με υπευθυνότητα!!!

- Ελέγξτε τις πληροφορίες χρησιμοποιώντας πολλαπλές επίσημες πηγές, όπως:
- Εθνικοί ή περιφερειακοί ιστότοποι Πολιτικής Προστασίας, δελτία τύπου Πυροσβεστικών Υπηρεσιών και Υπηρεσιών Διάσωσης, αξιόπιστα πρακτορεία ειδήσεων ή επίσημα κανάλια επικοινωνίας της ΕΕ
- Περιμένετε για επαληθευμένες ενημερώσεις πριν κοινοποιήσετε φωτογραφίες, βίντεο ή αξιώσεις.
- Ενθαρρύνετε και άλλους να ακολουθούν τους επίσημους λογαριασμούς έκτακτης ανάγκης για ακριβείς ενημερώσεις.
- Εθνικές Υπηρεσίες Αντιμετώπισης Καταστροφών: Η ψηφιακή πειθαρχία είναι απαραίτητη για τη διατήρηση της εμπιστοσύνης του κοινού και της επιχειρησιακής αποτελεσματικότητας.

Πριν κάνετε κλικ στην επιλογή «κοινοποίηση», επαληθεύστε και στη συνέχεια ενισχύστε μόνο την αλήθεια.

Βιολογικές / Υγειονομικές Καταστροφές στην Κατάρριψη Μύθων και Παραπληροφόρησης σχετικά με τις Δασικές Καταστροφές στο Πλαίσιο

Οι κρίσεις που σχετίζονται με την υγεία, όπως οι επιδημίες ή οι εξάρσεις που μεταδίδονται από φορείς ιών, μπορούν να επηρεάσουν σοβαρά τα δάση και τις αγροτικές κοινότητες.

Οι ψευδείς πληροφορίες σχετικά με την πρόληψη ή την αιτία μπορούν να επιδεινώσουν τόσο τους οικολογικούς όσο και τους ανθρώπινους κινδύνους.

Ασθένειες που μεταδίδονται με φορείς (π.χ., επιδημίες τσιμπουριών ή κουνουπιών)

Ασθένειες που μεταδίδονται με φορείς και δασικά περιβάλλοντα

Τα δάση φιλοξενούν πολλά είδη που μπορούν να μεταφέρουν ασθένειες όπως η νόσος του Lyme (τσιμπούρια) ή ο ιός του Δυτικού Νείλου (κουνούπια). Επιδημίες μπορεί να εμφανιστούν μετά από κλιματικές αλλαγές ή διαταραχές στα δάση που αλλοιώνουν τα πρότυπα της άγριας ζωής.

- Η παραπληροφόρηση μπορεί να ισχυρίζεται ότι αυτές οι ασθένειες «δημιουργήθηκαν πρόσφατα» ή «εξαπλώνονται σκόπιμα».
- Μερικοί μύθοι για τα μέσα κοινωνικής δικτύωσης αποθαρρύνουν τη χρήση προστατευτικών μέτρων (απωθητικά, ρούχα).
- Οι φήμες που βασίζονται στον φόβο μπορούν να οδηγήσουν σε αποφυγή δασών ή σε άσκοπη χρήση φυτοφαρμάκων.

Οι αξιόπιστες πληροφορίες και η προληπτική συμπεριφορά —όπως η χρήση προστατευτικού ρουχισμού και ο έλεγχος για τσιμπούρια— είναι πιο αποτελεσματικά από την αντίδραση σε φήμες.

Ασθένειες που μεταδίδονται με φορείς (π.χ., επιδημίες τσιμπουριών ή κουνουπιών)

Μύθοι και παραπληροφόρηση

Τα δάση φιλοξενούν πολλά είδη όπως τσιμπούρια και κουνούπια, τα οποία μπορούν να μεταδώσουν ασθένειες όπως η νόσος του Lyme, ο ιός του Δυτικού Νείλου ή η εγκεφαλίτιδα που μεταδίδεται από κρότωνα (TBE).

Τα ξεσπάσματα συχνά ακολουθούν τις κλιματικές αλλαγές, τους θερμότερους χειμώνες ή τις διαταραχές των δασών που μετατοπίζουν την κίνηση της άγριας ζωής — όχι τις σκόπιμες ανθρώπινες ενέργειες.

Μύθος: «Αυτές οι ασθένειες είναι ανθρωπογενείς ή απελευθερώνονται σκόπιμα για τον έλεγχο του πληθυσμού».

Αλήθεια: Οι ασθένειες που μεταδίδονται μέσω φορέων είναι φυσικές και υπάρχουν εδώ και αιώνες.

Η εξάπλωσή τους επηρεάζεται κυρίως από οικολογικούς παράγοντες — όπως η αύξηση της θερμοκρασίας, η υγρασία και η μετανάστευση της άγριας ζωής — και όχι από σκόπιμη ανθρώπινη παρέμβαση. (Ευρωπαϊκό Κέντρο Πρόληψης και Ελέγχου Νοσημάτων (ECDC), ΠΟΥ.)

Μύθος: «Δεν χρειάζεστε προστασία αν βρίσκεστε σε εξωτερικό χώρο μόνο για μικρό χρονικό διάστημα — τα τσιμπούρια και τα κουνούπια δεν μπορούν να τσιμπήσουν τόσο γρήγορα».

Αλήθεια: Τα τσιμπούρια μπορούν να προσκολληθούν στο δέρμα μέσα σε λίγα λεπτά και ορισμένα είδη κουνουπιών τσιμπούν ακόμη και στο φως της ημέρας.

Η χρήση μακρυμάνικων εντομοαπωθητικών με DEET ή πικαριδίνη και ο έλεγχος του σώματός σας μετά από υπαίθρια δραστηριότητα αποτελούν αποδεδειγμένες μεθόδους για τη μείωση του κινδύνου μόλυνσης. (Οδηγίες της ΕΕ για υγιεινή χρήση σε εξωτερικούς χώρους, Συμβουλευτική Δημόσιας Υγείας του Ερυθρού Σταυρού.)

Η παραπληροφόρηση εξαπλώνεται ταχύτερα από την πρόληψη των λοιμώξεων, την ευαισθητοποίηση και την εμπιστοσύνη σε επαληθευμένες πηγές υγείας, οι οποίες αποτελούν την ισχυρότερη άμυνά σας.

Έκτακτες ανάγκες για την ποιότητα του αέρα (συμβάντα καπνού και ρύπανσης)

Καπνός από τα Δάση και Κίνδυνοι για τη Δημόσια Υγεία

- Οι μαζικές δασικές πυρκαγιές παράγουν τοξικό καπνό που περιέχει λεπτά σωματίδια (PM2.5) και άλλους ρύπους που εξαπλώνονται σε μεγάλες αποστάσεις.

Γιατί έχει σημασία:

- Ψευδείς ισχυρισμοί όπως «ο καπνός των δασών είναι φυσικός και ακίνδυνος» είναι ευρέως διαδεδομένοι.
- Οι παραπλανητικές συμβουλές (π.χ. «οι βρεγμένες πετσέτες μπορούν να αντικαταστήσουν τις μάσκες») μπορούν να αυξήσουν τους κινδύνους για την υγεία.
- Οι ευάλωτες ομάδες - παιδιά, ηλικιωμένοι και άτομα με αναπνευστικά νοσήματα - επηρεάζονται περισσότερο.

Ακολουθήστε τις οδηγίες του ECDC και του εθνικού οργανισμού υγείας σχετικά με τις ειδοποιήσεις για την ποιότητα του αέρα, χρησιμοποιήστε πιστοποιημένες μάσκες και αποφύγετε τις εξωτερικές δραστηριότητες κατά τη διάρκεια συμβάντων έντονης καπνιάς.

Έκτακτες ανάγκες για την ποιότητα του αέρα (συμβάντα καπνού και ρύπανσης)

Μύθοι και παραπληροφόρηση

- Οι μαζικές δασικές πυρκαγιές απελευθερώνουν τοξικό καπνό, μονοξείδιο του άνθρακα και άλλους επιβλαβείς ρύπους.
- Αυτά μπορούν να ταξιδέψουν σε μεγάλες αποστάσεις, επηρεάζοντας ακόμη και περιοχές μακριά από την αρχική πυρκαγιά.
- Μύθος: «Ο καπνός του δάσους είναι φυσικός και δεν μπορεί να σας βλάψει σοβαρά».

Αλήθεια: Ενώ ο καπνός προέρχεται από την καύση οργανικών υλικών, περιέχει μικροσκοπικά σωματίδια που διεισδύουν βαθιά στους πνεύμονες και στην κυκλοφορία του αίματος. Η έκθεση σε αυτόν μπορεί να προκαλέσει κρίσεις άσθματος, καρδιακά προβλήματα και μακροχρόνια αναπνευστικά προβλήματα, ειδικά για παιδιά, ηλικιωμένους και άτομα με χρόνιες παθήσεις. (Ευρωπαϊκό Κέντρο Πρόληψης και Ελέγχου Νοσημάτων (ECDC), Οδηγίες Ποιότητας Αέρα του ΠΟΥ.)

Μύθος: «Μια βρεγμένη πετσέτα ή πανί στο πρόσωπό σας σας προστατεύει από τον καπνό».

Αλήθεια: Οι βρεγμένες πετσέτες ή οι υφασμάτινες μάσκες δεν φιλτράρουν τα λεπτά σωματίδια (PM2.5) και δίνουν μια ψευδή αίσθηση ασφάλειας. Μόνο οι πιστοποιημένες μάσκες αναπνοής (π.χ., FFP2 ή N95) παρέχουν αποτελεσματική προστασία από επικίνδυνα σωματίδια. (Οδηγίες για την ποιότητα του αέρα της Πολιτικής Προστασίας της ΕΕ και του Εθνικού Οργανισμού Υγείας.)

Μην εμπιστεύεστε «φυσικές» ή «σπιτικές» λύσεις — βασιστείτε σε επαληθευμένες οδηγίες υγείας και πιστοποιημένη προστασία για να παραμείνετε ασφαλείς κατά τη διάρκεια συμβάντων καπνού.

Ζωνόσοι (Μετάδοση από ζώο σε άνθρωπο)

Ζωνόσοι και Δασικά Οικοσυστήματα

- Πολλές ασθένειες (π.χ. γρίπη των πτηνών, λύσσα ή ιός hantavirus) προέρχονται από την άγρια ζωή και μπορούν να μεταδοθούν στον άνθρωπο μέσω στενής επαφής ή έκθεσης στο περιβάλλον.

Γιατί έχει σημασία:

- Κατά τη διάρκεια κρίσεων, η παραπληροφόρηση συχνά κατηγορεί συγκεκριμένα είδη (π.χ. νυχτερίδες, αγριόχοιρους) χωρίς αποδεικτικά στοιχεία.
- Ο λανθασμένος φόβος μπορεί να οδηγήσει σε βλάβη των πληθυσμών της άγριας ζωής και σε οικολογική ανισορροπία.
- Η αξιόπιστη εκπαίδευση βοηθά τις κοινότητες να συνυπάρχουν με ασφάλεια με τα ζώα του δάσους.

Η ισορροπημένη επικοινωνία αποτρέπει τον πανικό, προστατεύει τη βιοποικιλότητα και προωθεί την ασφαλή αλληλεπίδραση ανθρώπου-άγριας ζωής.

Παύση και αναστοχασμός

Ο καπνός πάνω από την πόλη!!!

Είναι ένα ζεστό καλοκαιρινό απόγευμα και πυκνός καπνός από μια κοντινή δασική πυρκαγιά πλανάται στην πόλη σας. Τα μέσα κοινωνικής δικτύωσης γεμίζουν με αναρτήσεις που ισχυρίζονται: «Οι αρχές κρύβουν τον πραγματικό κίνδυνο — ο αέρας είναι τοξικός!» «Χρησιμοποιήστε βρεγμένες πετσέτες αντί για μάσκες· τα νοσοκομεία είναι ήδη γεμάτα!» Οι άνθρωποι αρχίζουν να σπεύδουν στα φαρμακεία, να αγοράζουν περιττά είδη και να μοιράζονται πανικόβλητα μηνύματα. Μπορείτε να δείτε ανήσυχους γείτονες έξω, μερικούς μάλιστα να προσπαθούν να φύγουν με το αυτοκίνητο παρά τις προειδοποιήσεις για τον δρόμο.

Τι θα κάνατε σε αυτήν την περίπτωση;

Θα κοινοποιούσατε αμέσως τις πληροφορίες ή θα ελέγχατε πρώτα τις επίσημες ενημερώσεις για την υγεία και την ποιότητα του αέρα;

Πώς μπορεί η αντίδρασή σας να βοηθήσει στη μείωση της σύγχυσης και να διατηρήσει τους άλλους ασφαλείς;

Παύση και αναστοχασμός

Αντιδρώντας σοφά στον καπνό από δασικές πυρκαγιές!!!

Σε περίπτωση πυκνού καπνού από δασική πυρκαγιά:

- Ακολουθήστε τις επίσημες ενημερώσεις για την ποιότητα του αέρα από τις εθνικές μετεωρολογικές και υγειονομικές υπηρεσίες ή το ECDC.
- Μείνετε σε εσωτερικούς χώρους με κλειστά παράθυρα και πόρτες όταν τα επίπεδα καπνού είναι υψηλά.
- Χρησιμοποιήστε πιστοποιημένες μάσκες (FFP2/N95) εάν είναι απαραίτητη η μετακίνηση σε εξωτερικούς χώρους.
- Η χρήση βρεγμένων πετσετών ή υφασμάτων μασκών δίνει μια ψευδή αίσθηση ασφάλειας — δεν μπλοκάρουν τα τοξικά σωματίδια (PM2.5).
- Η εγκατάλειψη της περιοχής χωρίς καθοδήγηση μπορεί να επιδεινώσει την κυκλοφοριακή συμφόρηση και να εμποδίσει τις επιχειρήσεις έκτακτης ανάγκης.
- Μηχανισμός Πολιτικής Προστασίας της ΕΕ: Ακολουθήστε μόνο επαληθευμένες τοπικές και ενωσιακές ειδοποιήσεις για την ποιότητα του αέρα.
- Ευρωπαϊκό Κέντρο Πρόληψης και Ελέγχου Νοσημάτων (ECDC): Χρησιμοποιήστε πιστοποιημένη αναπνευστική προστασία και περιορίστε τον χρόνο έκθεσης.

- Σε κρίσεις που εξελίσσονται γρήγορα, οι συναισθηματικές αναρτήσεις εξαπλώνονται πιο γρήγορα από τα γεγονότα.

Η παύση για την επαλήθευση πληροφοριών πριν από την αντίδραση ή την κοινοποίηση μπορεί να αποτρέψει τον πανικό και να προστατεύσει την κοινότητά σας.

Εμπνευσμένες Πράξεις και Πρότυπα

Πορτογαλία (2023): Οι τοπικοί εκπαιδευτικοί ηγήθηκαν μιας μαθητικής εκστρατείας για να καταρρίψουν τους μύθους περί πυρκαγιών, βελτιώνοντας την ετοιμότητα της κοινότητας.

- Οι τοπικοί εκπαιδευτικοί ηγήθηκαν μιας μαθητικής εκστρατείας για να καταρρίψουν τους μύθους περί πυρκαγιών, βελτιώνοντας την ευαισθητοποίηση σχετικά με την ασφάλεια εκκένωσης και την προστασία από τον καπνό στα αγροτικά σχολεία.
- **Αντίκτυπος:** Αυξημένη ετοιμότητα και συμμετοχή της κοινότητας στην ανταλλαγή επαληθευμένων πληροφοριών.

(Πορτογαλική Εθνική Αρχή για την Αντιμετώπιση Εκτάκτων Αναγκών και την Πολιτική Προστασία (ANEPC) – Έκθεση Προγράμματος Εκπαιδευτικής Ανθεκτικότητας, 2023.)

GR Ελλάδα (2022): Ομάδες εθελοντών επαλήθευσαν αναρτήσεις στα μέσα κοινωνικής δικτύωσης κατά τη διάρκεια των πυρκαγιών πριν τις αναδημοσιεύσουν, βοηθώντας στη μείωση του πανικού και της παραπληροφόρησης.

- Καθιέρωσε ένα μοντέλο επικοινωνίας που αργότερα χρησιμοποιήθηκε από τους τοπικούς δήμους για την ανταλλαγή μηνυμάτων έκτακτης ανάγκης.

(Ετήσια Έκθεση της Πυροσβεστικής Υπηρεσίας Ελλάδας για την Επικοινωνία σε Δασικές Πυρκαγιές, 2022.)

Πηγές που χρησιμοποιήθηκαν για τη δημιουργία αυτής της εκπαιδευτικής ενότητας

- Υπηρεσία Διαχείρισης Εκτάκτων Αναγκών Copernicus. (2024). [Συγκεκριμένος Τίτλος Συνόλου Δεδομένων, π.χ., Δεδομένα του Ευρωπαϊκού Συστήματος Πληροφοριών για τις Δασικές Πυρκαγιές (EFFIS) σχετικά με τα Καμένα Εκτάρια]
- Πληροφορίες για τη Δημόσια Υγεία και τις Ασθένειες του ECDC
- Ευρωπαϊκό Κέντρο Πρόληψης και Ελέγχου Νοσημάτων (ECDC). (2023). [Ειδικός Τίτλος Έκθεσης, π.χ., Οδηγίες για την Ποιότητα του Αέρα και τους Κινδύνους για την Υγεία κατά τη Διάρκεια Πυρκαγιών]. Στοκχόλμη
- Ευρωπαϊκό Κέντρο Πρόληψης και Ελέγχου Νοσημάτων (ECDC). [Ειδικός Τίτλος Κατευθυντήριων Γραμμών, π.χ. Πληροφορίες για τις Ασθένειες που Μεταδίδονται με Φορείς στην Ευρώπη]. Στοκχόλμη
- Μηχανισμός Πολιτικής Προστασίας της Ευρωπαϊκής Ένωσης (EU CPM)
- Ευρωπαϊκή Ένωση. (2024). [Ειδικός τίτλος έκθεσης, π.χ., Ετήσια έκθεση για τον μηχανισμό πολιτικής προστασίας της ΕΕ] (Δεδομένα πολιτικής προστασίας της ΕΕ).
- Ευρωπαϊκή Ένωση. [Ειδικός τίτλος εγγράφου καθοδήγησης, π.χ., Κατευθυντήριες γραμμές για την επικοινωνία κινδύνου]. Ευρωπαϊκή Επιτροπή. Ελληνική Πυροσβεστική Υπηρεσία
- Πυροσβεστική Υπηρεσία Ελλάδας. (2022). Ετήσια Έκθεση για την Επικοινωνία σε Δασικές Πυρκαγιές, 2022.
- Διεθνής Ερυθρός Σταυρός/Ερυθρά Ημισέληνος
- Ερυθρός Σταυρός. [Συγκεκριμένος Τίτλος Έκδοσης, π.χ., Υλικά Εκστρατείας «Ετοιμαστείτε» ή Οδηγίες Επικοινωνίας σε Περίπτωση Καταστροφών]
- Συμβουλευτική Δήλωση Δημόσιας Υγείας του Ερυθρού Σταυρού. [Ειδικός Τίτλος Συμβουλευτικής Δήλωσης, π.χ. Μέτρα Προστασίας από Κρόττονες και Κουνούπια].
- Πορτογαλική Εθνική Αρχή Εκτάκτων Αναγκών και Πολιτικής Προστασίας (ANEPC)
- Πορτογαλική Εθνική Αρχή Εκτάκτων Αναγκών και Πολιτικής Προστασίας (ANEPC). (2023). Έκθεση Προγράμματος Εκπαιδευτικής Ανθεκτικότητας, 2023.
- Γραφείο των Ηνωμένων Εθνών για τη Μείωση του Κινδύνου Καταστροφών (UNDRR)
- Γραφείο των Ηνωμένων Εθνών για τη Μείωση του Κινδύνου Καταστροφών (UNDRR). [Συγκεκριμένος τίτλος εγγράφου, π.χ. Εργαλειοθήκη κατάρριψης μύθων ή πλαίσιο παραπληροφόρησης].
- Παγκόσμιος Οργανισμός Υγείας (ΠΟΥ). [Ειδικός Τίτλος Κατευθυντήριας Γραμμής, π.χ., Κατευθυντήριες Γραμμές για την Ποιότητα του Αέρα]. Γενεύη: ΠΟΥ.

ΣΥΝΕΤΑΙΡΙΣΜΟΣ



<https://ied.eu/>



<https://denizli.afad.gov.tr/>



<https://neotalentway.com/>



<https://www.eva93.lv/>



<https://ngo-nfe4y.com.ua/en>

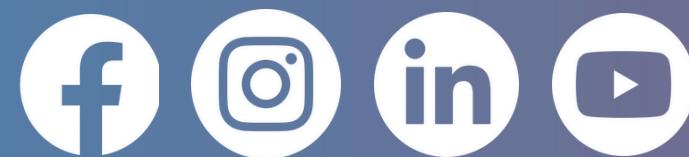


<https://vonhope.is/>

**Διασκεδάστε με την ΕΝΟΤΗΤΑ 3 VET-READY: ΕΚΠΑΙΔΕΥΣΗ
ΕΠΙΒΙΩΣΗΣ ΣΕ ΔΑΣΙΚΕΣ ΚΑΤΑΣΤΡΟΦΕΣ ΚΑΙ ΑΓΡΙΑ ΦΥΣΗ**

**ΕΝΟΤΗΤΑ 14: Καταρρίπτοντας Μύθους και
Παραπληροφόρηση σχετικά με τις Δασικές Καταστροφές!**

ΑΚΟΛΟΥΘΗΣΤΕ ΜΑΣ



<https://vetready.eu/>